

RISQUES DE FUITE DE DIESEL

Sur de nombreuses installations, les générateurs de secours constituent la dernière ligne de défense en cas de panne d'électricité ou de catastrophe.

Les fuites de diesel non détectées sur les générateurs (qui sont souvent situés dans des zones non inspectées quotidiennement) peuvent être extrêmement préjudiciables, avec des conséquences potentiellement graves, en particulier dans les centres de données, les sites de soins de santé, les aéroports ou les sites avec une importance critique.

Les solutions de détection des fuites de diesel TTK pour générateurs sont spécialement conçues et développées pour protéger les générateurs diesel et leur système diesel auxiliaire en tant que réservoirs de stockage et conduites de distribution de diesel.

TTK EN RÉPONSE AVEC DERNIÈRES TECHNOLOGIES INNOVANTES

TTK, fabricant des systèmes de détection de fuite de liquide et leader sur le marché depuis 30 ans, offre des solutions sur mesure basées sur des technologies innovantes.

De la conception avant-gardiste aux tests et améliorations de prototypes, en passant par les matériaux innovants et les produits brevetés, l'équipe dynamique de recherche et développement de TTK mène des recherches pour découvrir et proposer de meilleures solutions que les solutions classiques existantes.

LES AVANTAGES TTK



30 ans

d'expertise en fabrication et installation



Garantie de **10 ans** sur tous les produits



Technologie et produits **Fabriqué en France**



Titulaire de **4 brevets** industriels dans **7 pays**



Installation dans plus de **64 pays**



Homologué **ATEX, FM**



Entreprise certifiée **ISO9001**

LES FONDAMENTAUX

DES SYSTÈMES DE DÉTECTION DE FUITES DE DIESEL TTK

Le système de détection de fuite de diesel TTK est composé de deux éléments fondamentaux : câble détecteur adressable / capteur ponctuel et centrale de détection de fuite.

Câble détecteur diesel - Le câble adressable permet une détection rapide et fiable des fuites de diesel lors du contact, sur toute la longueur du câble détecteur. Câble de longueur standard équipée d'usine avec connecteur mâle-femelle.

Capteur ponctuel - Réponse rapide au diesel, réutilisable et facile à installer et à retirer. Peut être utilisé dans l'application de puisard ou à l'intérieur du bac de rétention de réservoir de stockage (le cas échéant).



Câble détecteur diesel adressable : FG-OD



Capteur ponctuel diesel adressable : FG-ODP

AVANTAGES DES CÂBLES DÉTECTEURS ET DES CAPTEURS PONCTUELS



UNE RÉPONSE RAPIDE

Exemples de temps de détection
Diesel : 25-35 min (*)
Essence : 3-6 min (*)

* en fonction de la composition du liquide, de la température et des conditions de fuite.



UNE DÉTECTION SÉLECTIVE

Réponse au diesel, insensible à l'eau, à la pression ou à la poussière (classé IP68).



UNE LOCALISATION PRÉCISE

Le microprocesseur intégré dans chaque câble détecteur fournit un adressage unique permettant une localisation précise des fuites sur la longueur de la section.

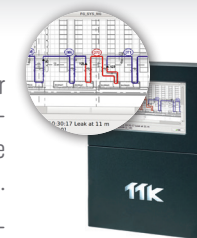


RÉUTILISABLE

La gaine en silicone gonfle rapidement en absorbant les hydrocarbures liquides. Ce processus réversible permet une réutilisation après nettoyage.

Centrale de détection de fuite - Elles sont conçues pour collecter et transmettre des informations des câbles détecteurs (ou des capteurs ponctuels) à la centrale locale et/ou à la gestion technique de bâtiment à distance via le protocole de communication JBUS/MODBUS.

TTK propose une gamme de centrale de détection adaptée à différentes échelles et situations d'installation.

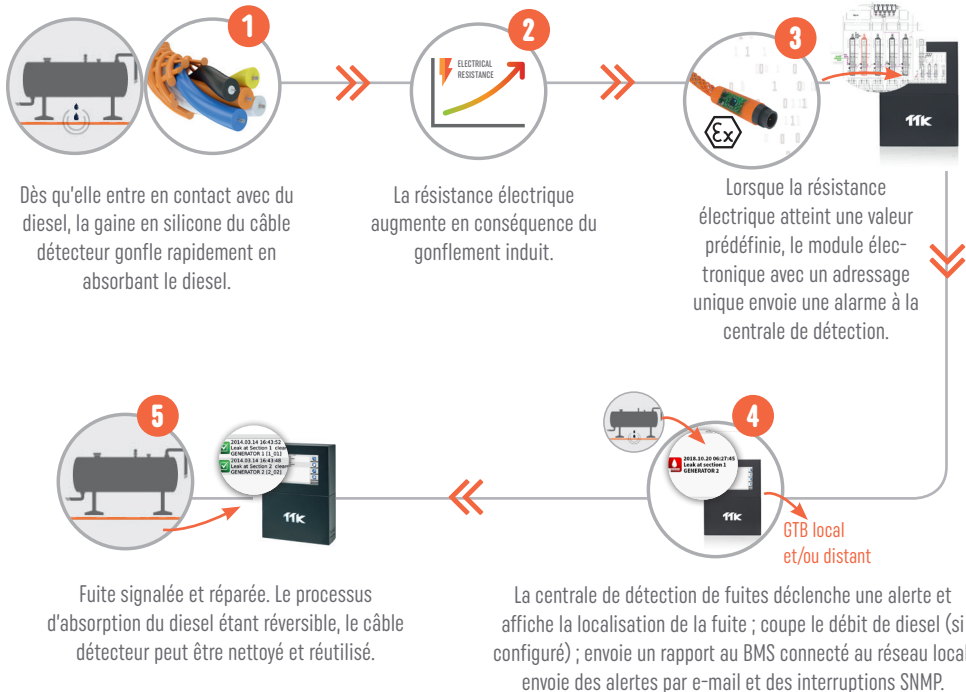


Gamme FG-NET de centrales de détection de fuites haute capacité



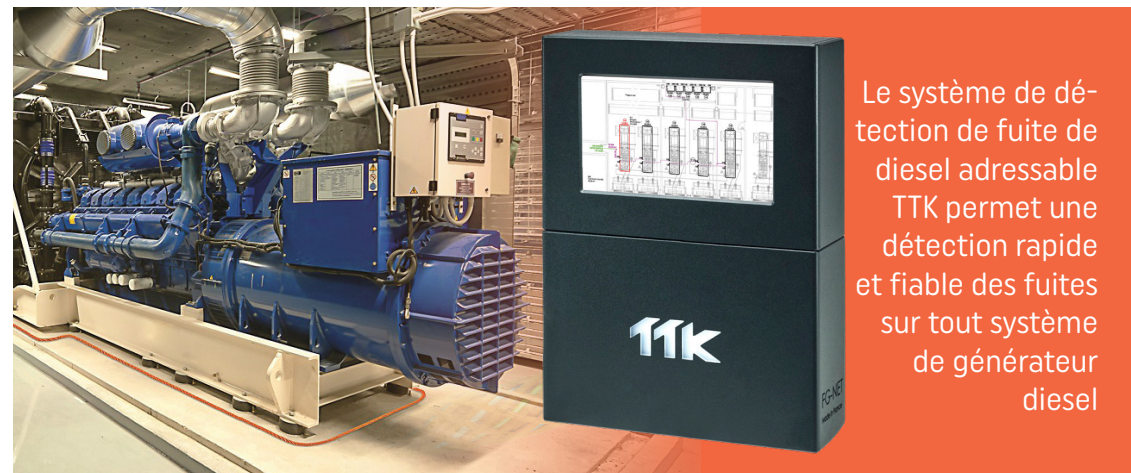
Centrale de détection de fuites de quatre (ou huit) zones (FG-ALS4/8-OD)

COMMENT FONCTIONNE LE SYSTÈME DE DÉTECTION DE FUITES DE DIESEL TTK

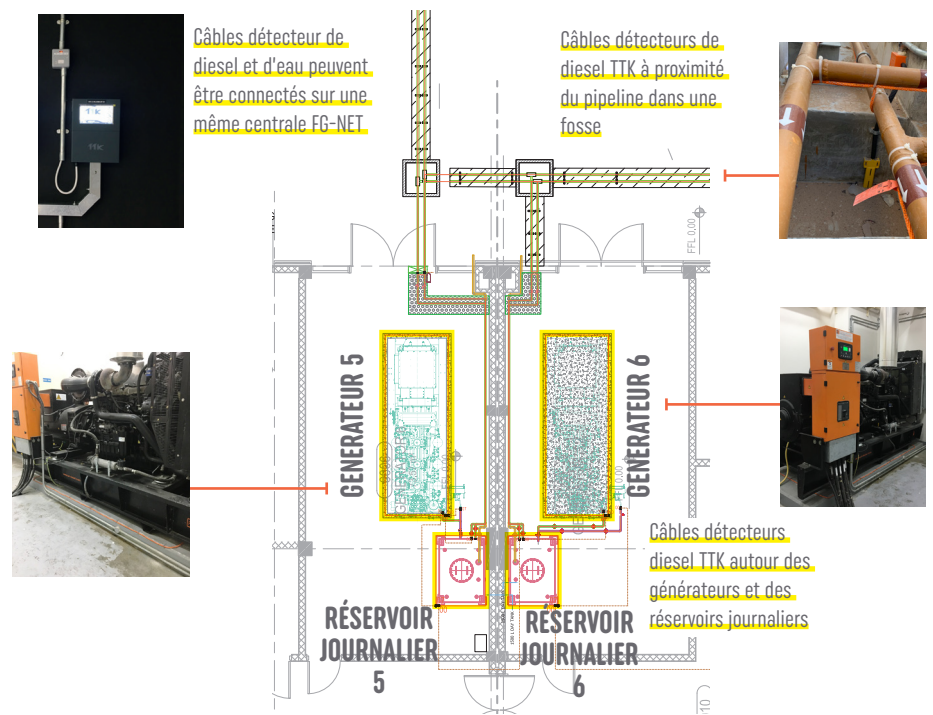


AVANTAGES DES SYSTÈMES DE DÉTECTION DE FUITES DE DIESEL TTK

- ▶ Détection précoce avec localisation précise des fuites (précision sur la longueur de la section).
- ▶ Détection fiable, insensible à l'eau ou la pollution.
- ▶ Plusieurs fuites peuvent être détectées grâce à l'adressage unique de chaque câble détecteur.
- ▶ Système véritablement polyvalent: les câbles détecteurs pour l'eau et le diesel peuvent être connectés sur une seule centrale de détection FG-NET.
- ▶ Solutions flexibles disponibles pour la surveillance de petites, moyennes et grandes zones.
- ▶ Économies de coûts grâce à des capteurs réutilisables.
- ▶ Connexion TCP/IP, intégration MODBUS.
- ▶ Facilité d'installation et d'extension ; entretien facile.
- ▶ Les systèmes peuvent être utilisés dans des zones dangereuses (ATEX « Zone 0 »).



EXEMPLE D'INSTALLATION D'UN SYSTÈME DE DÉTECTION DE FUIE DANS UNE SALLE DE GÉNÉRATEUR



Genest brochure_FR_v13_062022