



Instructions d'Installation FG-A



1 Description de la centrale FG-A

- La centrale d'alarme FG-A, connectée à une longueur de câble détecteur TTK, permet la détection de fuite de liquide. L'apparition d'un défaut (fuite, discontinuité du circuit ou défaut d'alimentation) se traduit de la manière suivante :
 - un signal sonore se déclenche
 - un témoin lumineux s'allume
 - un contact sec bascule pour reporter l'alarme et l'asservir à un équipement de gestion (G.T.C., télésurveillance, électrovanne, etc...)
- Appuyer sur le bouton central pour arrêter l'alarme sonore. Le témoin lumineux et le contact sec restent activés tant que le défaut est présent.
- Après disparition du défaut, le témoin lumineux s'éteint et le relais bascule dans sa position initiale.

2 Fixation de la centrale FG-A

Attention: Toutes les connexions aux bornes de la centrale doivent être faites hors tension.

- Deux des trois presse-étoupes sont placés sur la centrale d'alarme FG-A, le dernier disponible peut être vissé à la place du bouchon PG7.
- Utiliser les quatre trous de fixation prévus dans la partie inférieure du boîtier. Dégager la partie supérieure du boîtier de la partie inférieure qui est maintenue par quatre vis sur la face avant. Retirer soigneusement la partie supérieure équipée de la carte électronique FG-A, les borniers de connexion se trouvent sur le circuit imprimé.
- Remonter la face avant du boîtier à l'aide des quatre vis pour terminer l'installation quand les raccordement sont effectués.
- **La centrale FG-A, version boîtier contient :**
 - 1 centrale FG-A
 - 3 presse-étoupes: 2 PG7 + 1 PG9
 - 1 bouchon PG7
 - 1 instructions d'installation

3 Raccordement

1. Raccordement de l'alimentation

Trois possibilités pour alimenter la centrale FG-A : en 12-24Vca ; en 15-30Vcc ou en 100-240Vca 50/60Hz 0.25A.
La section maximale des câbles est de 14 AWG multibrins (câble souple) pour une alimentation de 100-240 Vca et de 18 AWG multibrins (câble souple) pour une alimentation 12-24Vca ou 15-30Vcc.
Il n'est pas utile de respecter la polarité en 12/24V.
Utiliser le presse-étoupe PG9 pour le câble 230Vca.

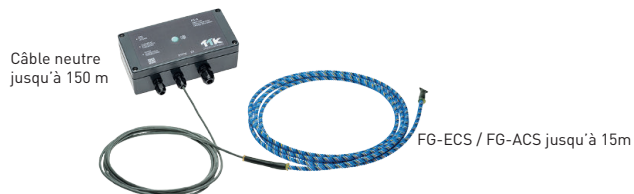
2. Raccordement des contacts secs

Simple contacts : COM-NO-NF
Tension de commutation max. : 125Vca / 220Vcc
Puissance de commutation max. : 60W (30V x 2A)
Intensité de commutation max. : 2 A
Charge admissible min. : 5Vcc - 1mA
Les contacts secs sont libres de potentiel.
La section maximale des câbles est de 14 AWG multibrins (câble souple).
- Contact pour le défaut de fuite:
Le contact de fuite reporte l'information de fuite à un PC de surveillance et permet l'asservissement éventuel à un équipement automatisé.
- Contact pour la discontinuité:
Un contact spécifique est activé en cas de défaut de continuité du circuit du câble. Un défaut d'alimentation active également le contact.

4 Raccordement des câbles détecteurs

Raccordement des câbles détecteurs secteurs FG-ECS ou FG-ACS:

Une jonction avec une longueur de 3,5 mètres de câble de liaison Belden sur chaque longueur de câble détecteur FG-ECS et de FG-ACS, permet un raccordement simple à la centrale d'alarme FG-A.

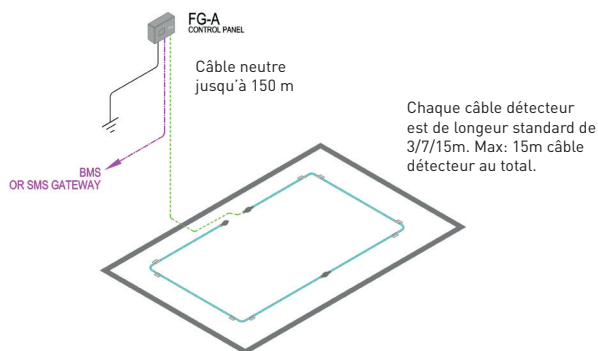


Raccordement des câbles détecteurs FG-ECX ou FG-ACX:

Pour le raccordement du câble de liaison FG-CLC, référez-vous « le guide d'installation de FG-SYS » chapitre 1, secteur 3,3 « Raccordement du câble liaison FG-CLC ».

Le câble de liaison FG-CLC est connecté à la centrale d'alarme FG-A via un bornier quatre points et possède un connecteur femelle à son autre extrémité. Le câble détecteur se connecte directement au câble de liaison via le connecteur mâle situé au début du câble.

Un bouchon de terminaison doit être mis sur le connecteur femelle à la fin du dernier câble détecteur du circuit.

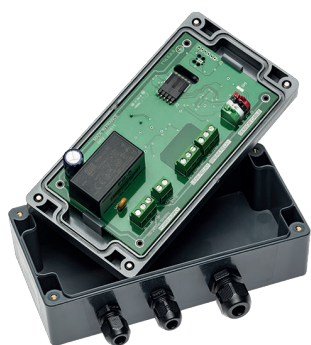


Alimentation : 100-240VAC 50/60Hz 0.25A	N : Neutre P : Phase ⏚ : Terre
Alimentation : 12-24VAC 15-30VDC	Polarité non nécessaire
Contact sec de discontinuité et/ou défaut d'alimentation	R1 : COM R2 : NO R3 : NC
Contact sec de fuite	R4 : COM R5 : NO R6 : NC
Câble de liaison FG-CLC	A : Vert B : Blanc C : Noir D : Rouge

6 Guide de vérification avant mise en service

Fonctionnement normal	<ul style="list-style-type: none"> • Mettre le système sous tension. • L'alarme sonore se déclenche, les 3 témoins s'allument. Il s'agit d'un test général de la centrale. • L'alarme s'éteint, le témoin vert reste allumé. • La centrale est en fonctionnement.
Simulation d'une fuite d'eau	<ul style="list-style-type: none"> • Mettre un peu d'eau sur le câble détecteur. • Le témoin rouge s'allume, l'alarme sonore retentit et le contact de fuite s'active. • Presser sur le bouton rouge pour éteindre l'alarme sonore. • Assécher la fuite avec un chiffon sec. • Le témoin lumineux rouge s'éteint et le contact bascule dans sa position normale.
Simulation d'une discontinuité de circuit	<ul style="list-style-type: none"> • Déconnecter le câble de liaison de la centrale FG-A (bornes A, B, C et D). • Le témoin jaune s'allume, l'alarme sonore se déclenche et le contact de discontinuité s'active. • Presser sur le bouton rouge pour éteindre l'alarme sonore. • Reconnecter le câble de liaison à la centrale FG-A. • Le témoin jaune s'éteint et le contact bascule dans sa position normale.

5 Raccordement de la carte mère



7 Après l'installation: Etapes ABC

A. Réaliser et placer près de la centrale FG-A un synoptique clair et précis de l'installation de détection de fuite.

B. S'assurer que les documents suivants sont à la disposition de votre Client :

- Fiche technique de la centrale FG-A
- Synoptique de l'installation
- Instructions d'installation (ce document)

C. Informer le client de la nécessité de contrôler deux fois par an le système en fonctionnement.

Société : _____

Intervenant : _____

Date : ____ / ____ / ____

Attention: Toutes les connexions aux bornes de la centrale doivent être faites hors tension.

La présente documentation, y compris les dossiers, photos et schémas, qui sont donnés seulement à titre d'exemple, a été établie avec soin. Toutefois, TTK France S.A.S. ne peut garantir que les renseignements fournis ne contiennent aucune erreur ou omission et ne peut accepter aucune responsabilité relative à l'usage qui en est fait. Les seules obligations de TTK France S.A.S. sont celles définies dans ces Conditions Générales de Vente. TTK France S.A.S. ne sera en aucun cas responsable de dommages consécutifs ou indirects découlant de la vente, la revente, l'utilisation ou le mauvais emploi du produit. Les utilisateurs du produit sont seuls juges de son adaptabilité à l'usage auquel ils le destinent. Ce produit est conforme aux exigences de la directive Européenne de Compatibilité Electromagnétique. Cependant, du bruit électrique ou des champs électromagnétiques intenses dans la proximité de la centrale FG-SYS peuvent influencer le circuit de mesure. La centrale peut également être perturbée par des signaux parasites dans le ou les circuits mesurés. L'utilisateur doit être vigilant et prendre toutes les précautions appropriées pour éviter des résultats erronés quand des mesures sont effectuées en présence d'interférences électromagnétiques. FG-SYS, FG-NET et TOPSurveillance sont des marques déposées de TTK S.A.S. © TTK 2024

- TTK Headquarters / 19, rue du Général Foy / 75008 Paris / France / T : +33.1.56.76.90.10 / F : +33.1.55.90.62.15 / www.ttk.fr / ventes@ttk.fr
- TTK UK Ltd. / 3 Luke Street / London EC2A 4PX / United Kingdom / T : +44 207 729 6002 / F : +44 207 729 6003 / www.ttkuk.com / sales@ttkuk.com
- TTK Pte Ltd. / #09-05, Shenton House, 3 Shenton Way / Singapore 068805 / T: +65.6220.2068 / M: +65.9271.6191 / F: +65-6220.2026 / www.ttk.sg / sales@ttk.sg
- TTK Asia Ltd. / 2107-2108 Kai Tak Commercial Building / 317 Des Voeux Road Central / Hongkong / T: +852.2858.7128 / F: +852.2858.8428 / www.ttkasia.com / info@ttkasia.com
- TTK Middle East FZCO / Building 6EA, Office 510 PO Box 54925 / Dubai Airport Free Zone / UAE / T: +971 4 70 17 553 / M: +971 50 259 66 29 / www.ttkuk.com / cgalmiche@ttk.fr
- TTK Deutschland GmbH / Berner Strasse 34 / 60437 Frankfurt / Deutschland / T : +49(0)69-95005630 / F : +49(0)69-95005640 / www.ttk-gmbh.de / vertrieb@ttk-gmbh.de
- TTK North America Inc / 1730 St Laurent Boulevard Suite 800 / Ottawa, ON, K1G 5L1 / Canada / T : +1 613 566 5968 / www.ttkcanada.com / info@ttkcanada.com